



Εθνικό Μετσόβιο Πολυτεχνείο  
Εργαστήριο Αντισεισμικής Τεχνολογίας,  
ΕΜΠ

# Ημερίδα

## ΘΑΛΗΣ-ΕΜΠ: Αντισεισμική Προστασία Μνημείων και Ιστορικών Κατασκευών

Παρασκευή 23 Οκτωβρίου 2015  
Έναρξη 10:00 π.μ.

Αμφιθέατρο  
Εργαστηρίου  
Αντισεισμικής  
Τεχνολογίας, ΕΜΠ

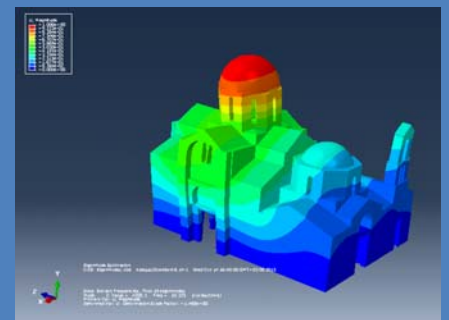
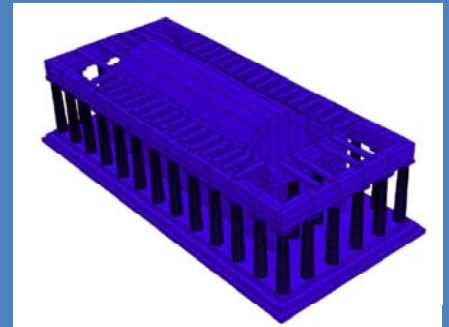
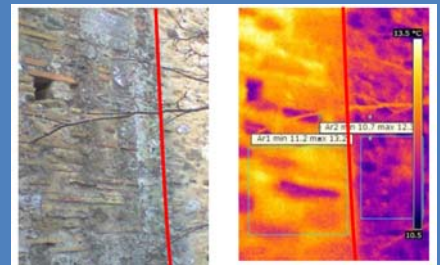


Ευρωπαϊκή Ένωση  
Ευρωπαϊκό Κοινωνικό Ταμείο

Με τη συγχρηματοδότηση της Ελλάδας και της Ευρωπαϊκής Ένωσης

Επικοινωνία: [chamaniatakis@gmail.com](mailto:chamaniatakis@gmail.com)

Web: <http://lee.civil.ntua.gr/anakoinoseis.html>



## Πρόγραμμα Ημερίδας

Παρασκευή 23 Οκτωβρίου 2015

9<sup>30</sup> Προσέλευση - Εγγραφές

10<sup>00</sup> – 10<sup>20</sup> Έναρξη/ Χαιρετισμοί

**Κωνσταντίνος Σπυράκος**

Καθηγητής ΕΜΠ – Δ/της Εργαστηρίου Αντισεισμικής Τεχνολογίας  
Επιστημονικός Υπεύθυνος Προγράμματος ΘΑΛΗΣ-ΕΜΠ:  
Αντισεισμική Προστασία Μνημείων και Ιστορικών Κατασκευών

10<sup>20</sup> – 12<sup>00</sup>

1η Συνεδρία

10<sup>20</sup> – 10<sup>40</sup> **Φώτης Μπουρεξής** ΜΔΕ ΕΜΠ, **Νικόλαος Κασκαμπάς** ΜΔΕ ΕΜΠ,  
**Χαράλαμπος Ιωαννίδης** Καθ ΕΜΠ.

Σύγχρονες τεχνικές για την τρισδιάστατη γεωμετρική τεκμηρίωση  
ιστορικών κτισμάτων - Εφαρμογή στον Ναό του Ηφαίστου

10<sup>40</sup> – 11<sup>00</sup> **Αντωνία Μοροπούλου** Καθ. ΕΜΠ, **Μαρία Αποστολοπούλου** ΥΔ  
ΕΜΠ, **Πέτρος Μούνδουλας** Δρ. ΕΜΠ, **Μαρία Καρόγλου** Δρ. ΕΜΠ,  
**Αικατερίνη Δελέγκου** Δρ. ΕΜΠ, **Κυριάκος Λαμπρόπουλος** Δρ.  
ΕΜΠ, **Μαργαρίτα Γκριτσοπούλου** ΜΔΕ ΕΜΠ, **Αστέριος Μπακόλας**  
Επικ. Καθ ΕΜΠ.

Εφαρμογή μη καταστρεπτικών τεχνικών για τη διαγνωστική μελέτη  
ιστορικών κατασκευών: Η περίπτωση της Μονής Καισαριανής

11<sup>00</sup> – 11<sup>20</sup> **Βιντζηλαίου Ελισάβετ** Καθ. ΕΜΠ, **Παλιεράκη Βασιλική** Δρ. ΕΜΠ,  
**Νικολοπούλου Βασιλική** ΥΔ ΕΜΠ.

Ναός του Ηφαίστου (Θησείο)- Μονή Καισαριανής: Αποτελέσματα  
εφαρμογής μη καταστρεπτικών μεθόδων διερεύνησης

11<sup>20</sup> – 11<sup>40</sup> **Μαρία-Ελένη Δασίου** ΥΔ ΕΜΠ., **Ιωάννης Ψυχάρης** Καθ. ΕΜΠ.

Αριθμητική διερεύνηση της σεισμικής συμπεριφοράς του Ναού  
του Ηφαίστου στην Αρχαία Αγορά της Αθήνας

11<sup>40</sup> – 12<sup>00</sup> **Αστερής Παναγιώτης** Επικ. Καθ. ΑΣΠΑΙΤΕ, **Παναγιώτης**  
**Γιαννόπουλος** ΥΔ ΕΜΠ, **Παναγιώτης Καρακίσιος** ΥΔ ΕΜΠ,  
**Σταυρούλα Σούρτζη** ΜΔΕ ΕΜΠ.

Σεισμική τρωτότητα κατασκευών από τοιχοποιία

12<sup>00</sup> – 12<sup>20</sup> Διάλειμμα

12<sup>20</sup> – 12<sup>40</sup>

## 2<sup>η</sup> Συνεδρία

12<sup>20</sup> – 12<sup>40</sup> **Ιωάννης Μ. Ταφλαμπάς** Δρ. ΕΜΠ.

Σεισμοί κοντινού πεδίου και η σημασία τους για τη μελέτη μνημείων

12<sup>40</sup> – 13<sup>00</sup> **Σπυράκος Κωνσταντίνος** Καθ. ΕΜΠ, **Χαρίλαος Α. Μανιατάκης** Δρ. ΕΜΠ

Καθολικό Ιεράς Μονής Καισαριανής: Αναλύσεις (Ιδιομορφική, Κινηματική, Μη-γραμμική Στατική)

13<sup>00</sup> – 13<sup>20</sup> **Μουζάκης Χαράλαμπος** Επικ. Καθ ΕΜΠ, **Λουτσία Καράπιττα** Δρ. ΕΜΠ.

Ενόργανη παρακολούθηση της Ιεράς Μονής Καισαριανής

13<sup>20</sup> – 13<sup>40</sup> **Αθανάσιος Α. Μάρκου** ΥΔ ΑΠΘ, **Γεώργιος Δ. Μανώλης**, Καθ. ΑΠΘ.

Παρουσίαση: **Γεώργιος Στεφάνου** Επικ. Καθ. ΑΠΘ

Συναρτήσεις Μεταφοράς για Συστήματα Μόνωσης Βάσης με Μη-γραμμική Ιξώδη Απόσβεση

13<sup>40</sup> – 14<sup>00</sup> **Γεώργιος Τσιαμπάος** Καθ. ΕΜΠ, **Ανδρέας Αντωνίου** Δρ. ΕΜΠ

Τεχνικογεωλογικές και γεωτεχνικές θεωρήσεις για τη σεισμική προστασία μνημείων

14<sup>00</sup> – 14<sup>20</sup>

## Λήξη της Ημερίδας - Συζήτηση

