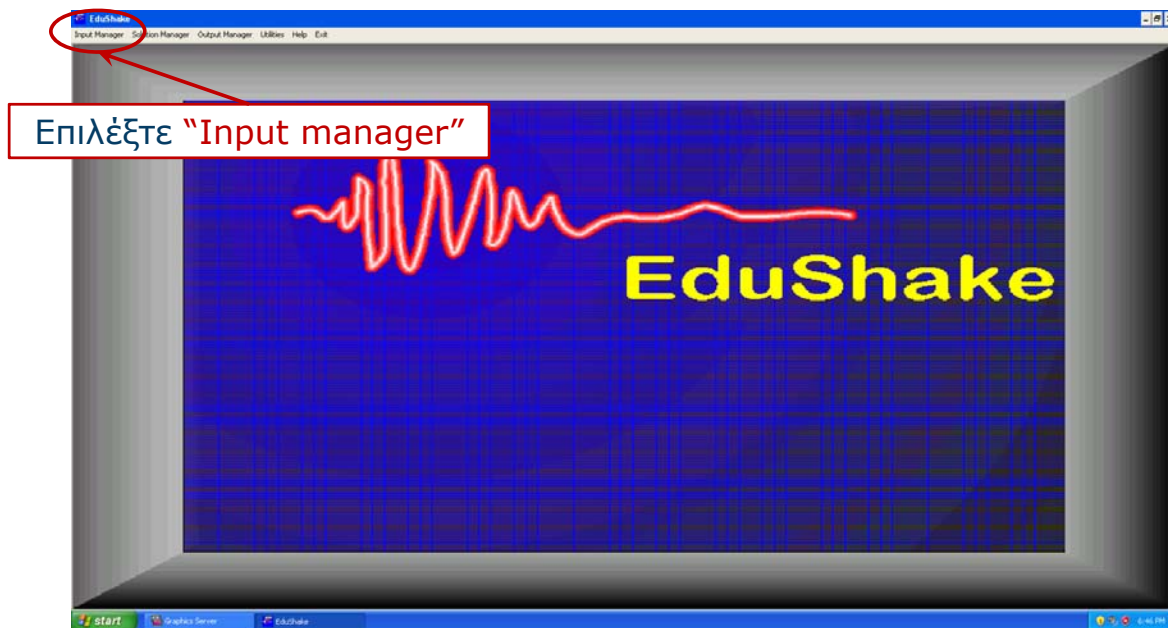


Οδηγίες για EduShake

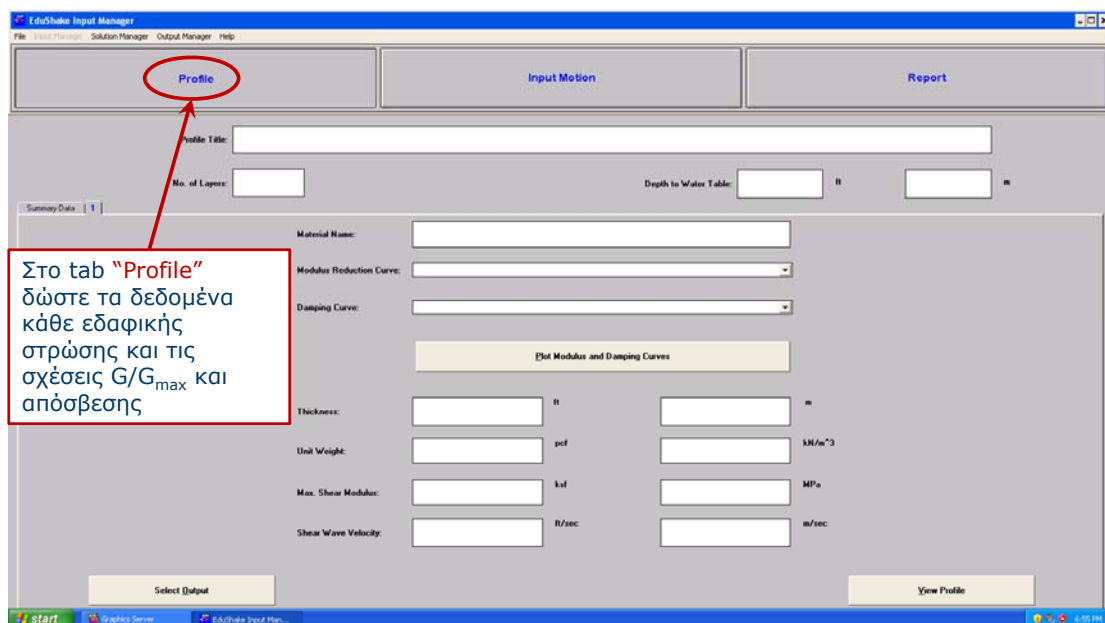
Εγκατάσταση

- Ιστότοπος: <http://www.proshake.com/>
- Στο menu διαλέξτε: **Download EduShake**
 - ◆ **setup.exe**
 - ◆ **users manual**
- Παρατήρηση 1
Πρέπει να έχετε ορίσει την τελεία (.) για το διαχωρισμό των δεκαδικών (μπορεί να αλλάξει στα **Regional Settings**)
- Παρατήρηση 2
Τα ονόματα των αρχείων πρέπει να είναι το πολύ μέχρι 8 χαρακτήρες, χωρίς σύμβολα
- Παρατήρηση 3
Για Windows 7 και Windows Vista πρέπει να εγκαταστήσετε ένα **virtual XP** περιβάλλον. Μπορείτε να βρείτε οδηγίες στη διεύθυνση: proshake.com

Εισαγωγή δεδομένων



Δεδομένα εδάφους



Δεδομένα εδάφους

Τίτλος Project

Πλήθος στρώσεων = συνολικός αριθμός στρώσεων + 1 για το βραχώδες υπόβαθρο

Βάθος υδροφόρου οριζοντα

start Graphics Server EduShake Input Man...

Δεδομένα για κάθε εδαφική στρώση

Όνομα στρώσης

Αριθμός στρώσης

Σχέσεις G/G_{max} & απόσβεσης

Δεδομένα κάθε στρώσης

Στο tab "Select output" ορίζετε τις παραμέτρους που θα υπολογιστούν για κάθε στρώση

start Graphics Server EduShake Input Man...

Δεδομένα για κάθε εδαφική στρώση

Τσεκάρετε εάν η άνω παρειά της στρώσης αντιστοιχεί στην επιφάνεια του εδάφους (ΔΕΝ το τσεκάρετε για το βραχώδες υπόβαθρο)

Ορίστε τις τιμές απόσβεσης για τις οποίες θέλετε να υπολογιστούν φάσματα απόκρισης

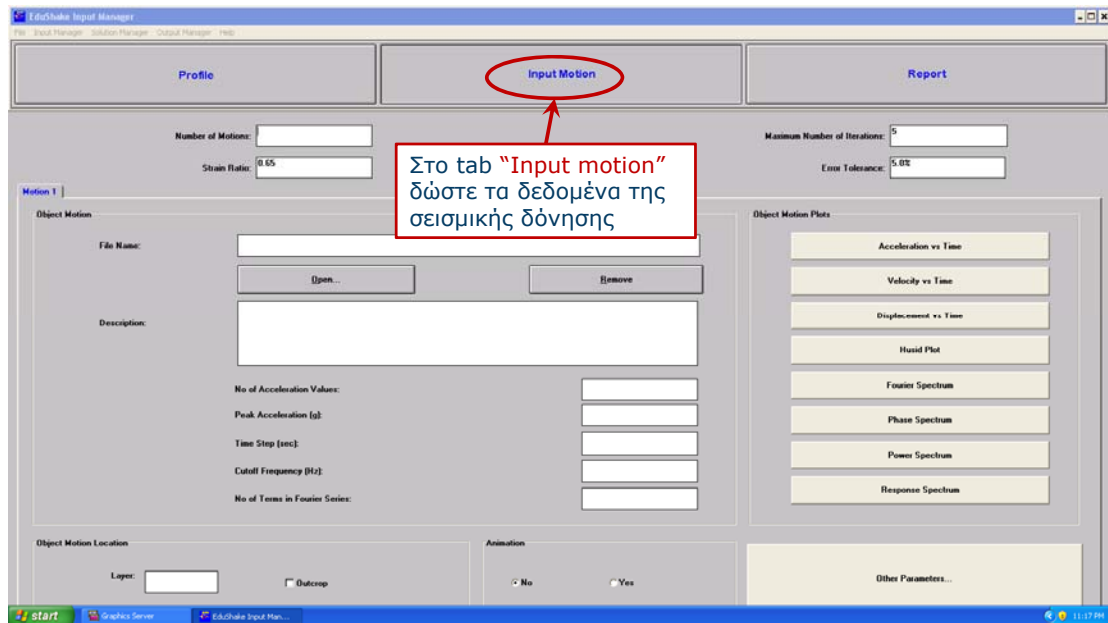
Πίνακας δεδομένων

Summary Data

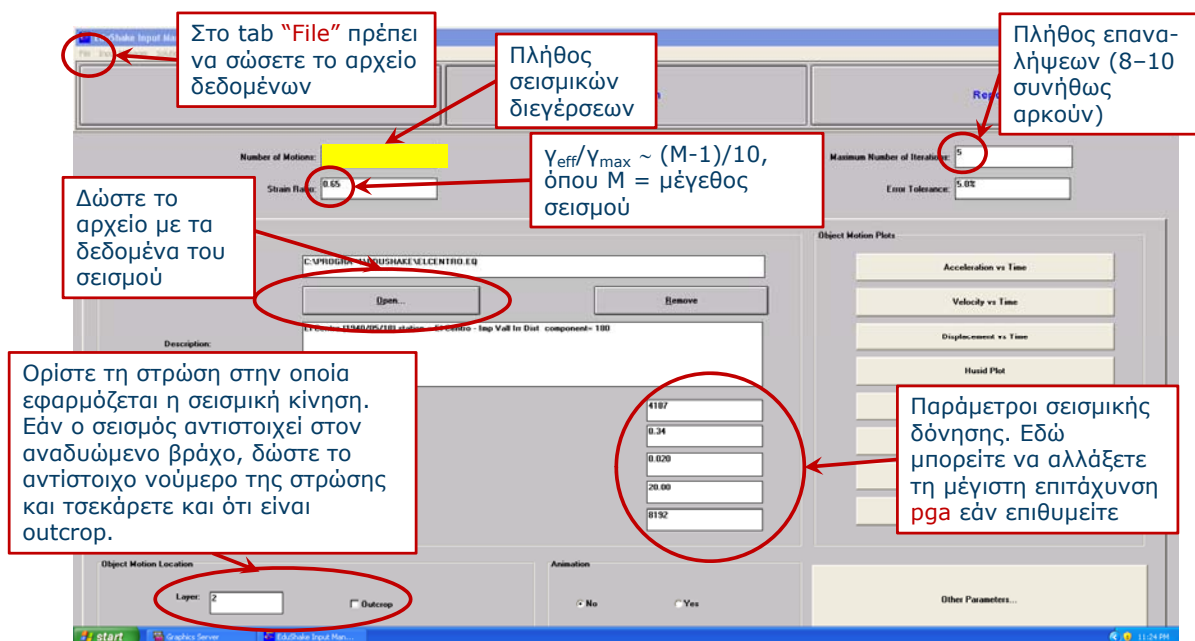
Layer	Material Name	Thickness (in)	Unit Weight (kN/m ³)	G _{max} (MPa)	V _p (in/s)	Mod. Reduction Curve	Mod. Parameter	Damping Curve	Damping Parameter
1	Sand	15.0	18.0	66.3	600.0	Sand (Seed & Ides) - Average		Sand (Seed & Ides) - Average	
2	Sand	10.0	24.0	247.2	1000.0	rock (Seed & Ides) - Average		rock (Seed & Ides) - Average	

Επιλέξτε μονάδες S.I.

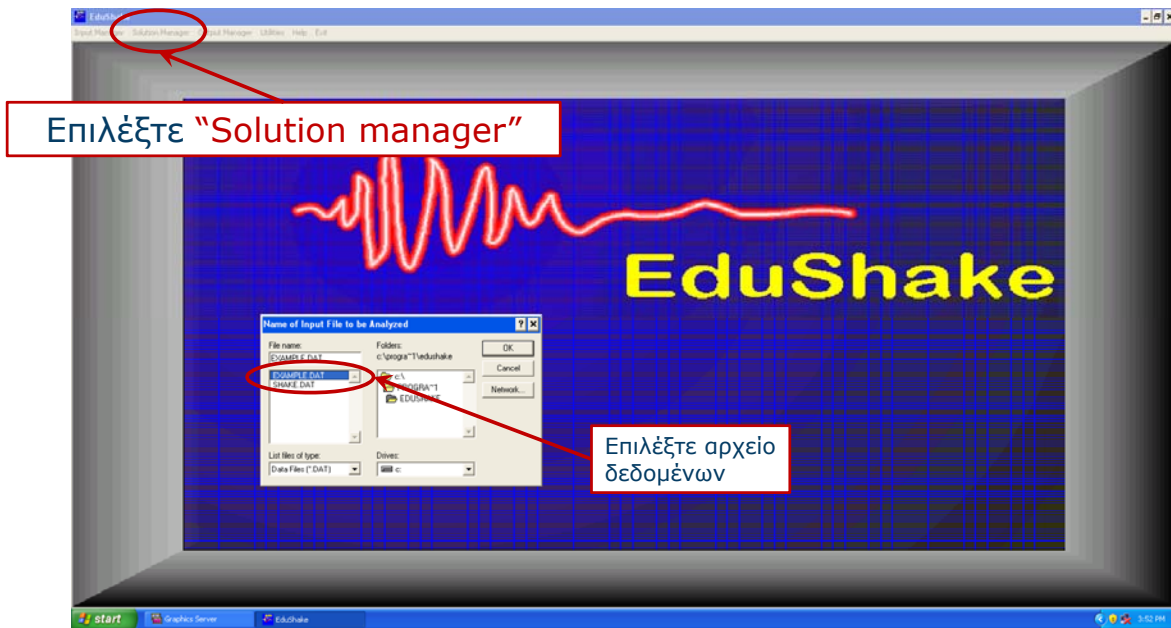
Δεδομένα σεισμού



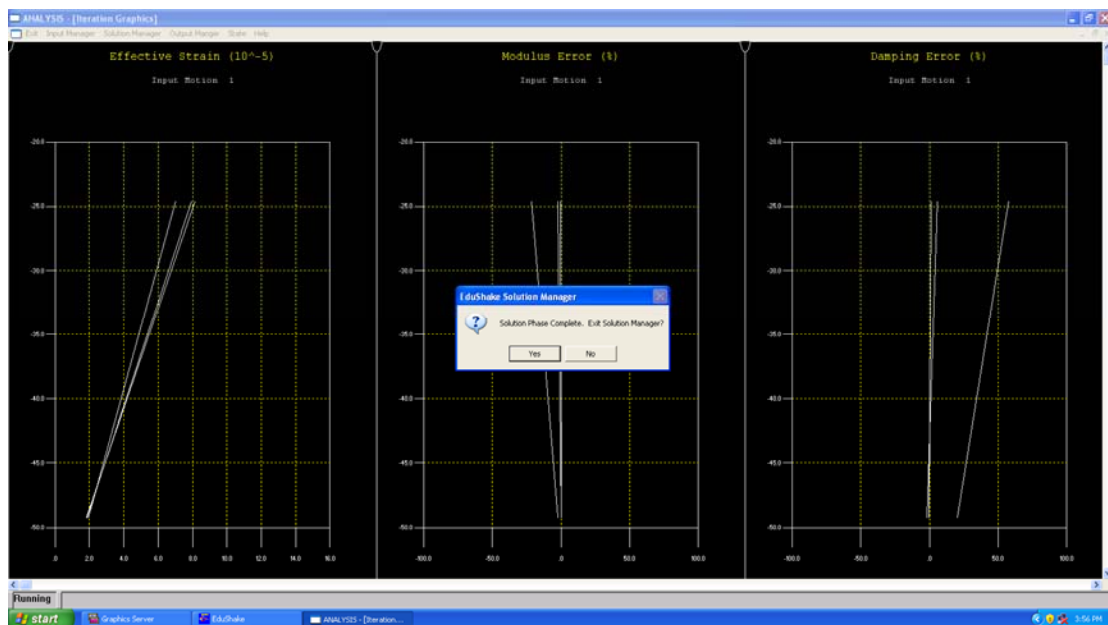
Δεδομένα σεισμού



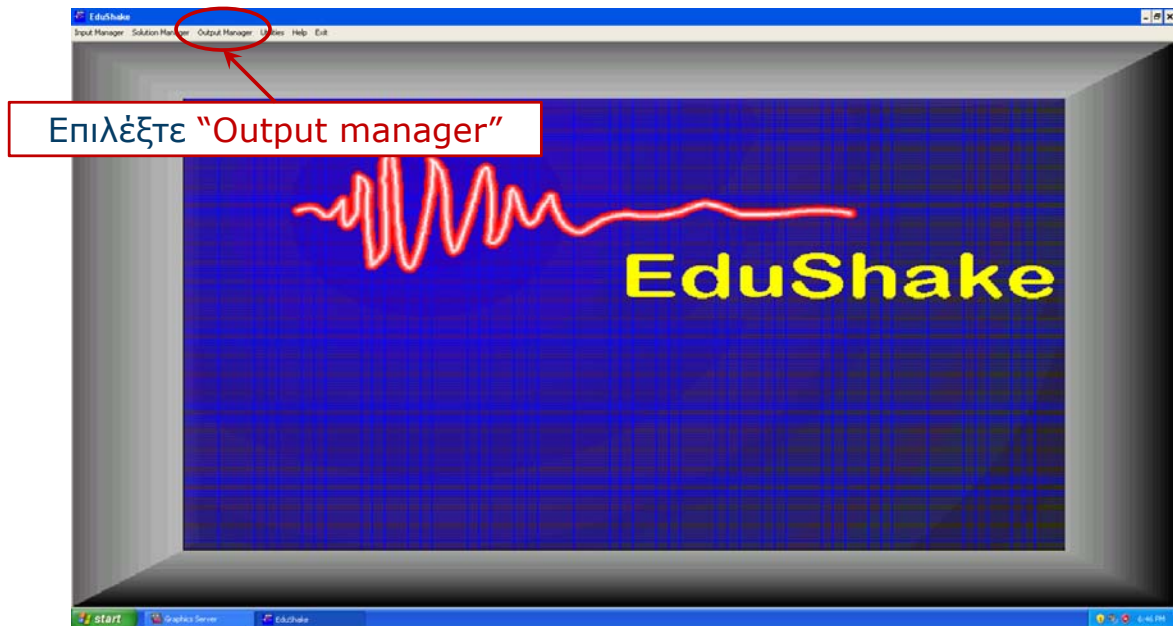
Επίλυση



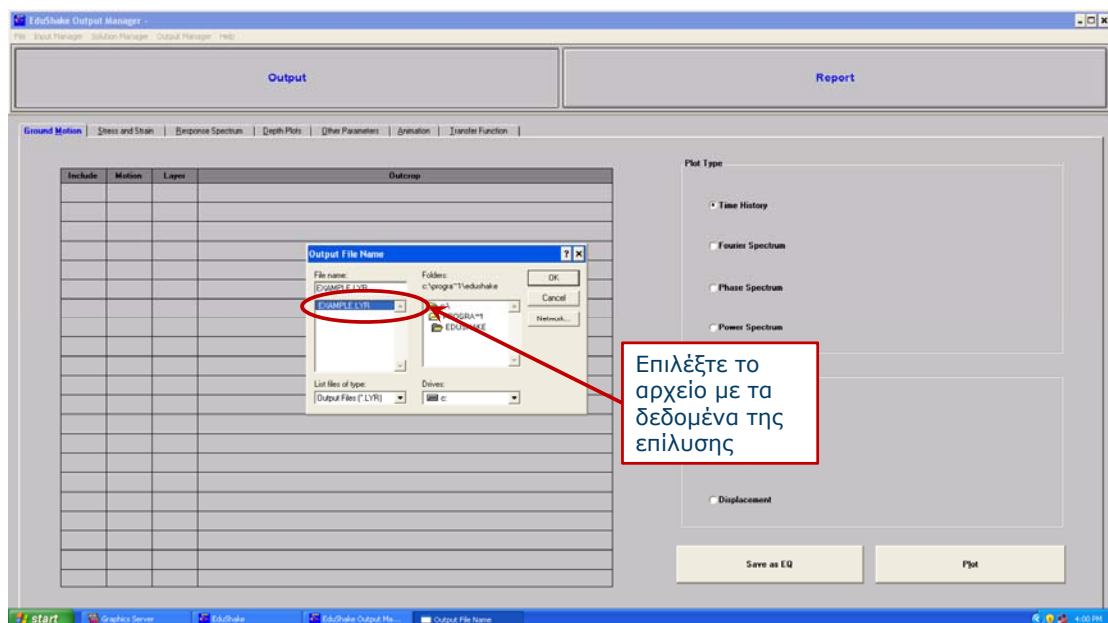
Επίλυση



Αποτελέσματα



Αποτελέσματα



Αποτελέσματα

Tab "Ground Motion" για χρονοϊστορίες της απόκρισης κάθε στρώσης

Include	Motion	Layer	Outcrop
<input checked="" type="checkbox"/>	1	1	No
<input checked="" type="checkbox"/>	1	2	

Τσεκάρετε τη στρώση για την οποία θέλετε να δημιουργηθούν διαγράμματα της εδαφικής κίνησης (1 ενιαίο plot για όλες τις τσεκαρισμένες στρώσεις)

Εάν επιθυμείτε ξεχωριστά plots για κάθε στρώση, τσεκάρετε μόνο μία στρώση και επαναλάβετε τη διαδικασία για τις υπόλοιπες

Τσεκάρετε τους τύπους των διαγραμμάτων που θέλετε να δημιουργηθούν

Επιλέξτε "Plot"

Αποτελέσματα

Επιλέξτε "Write data to file" για να σώσετε τα αποτελέσματα σε αρχείο

Επιλέξτε "Return" για περισσότερα διαγράμματα

Αποτελέσματα

The screenshot shows the 'EduShake Output Manager' window. The 'Response Spectrum' tab is selected and highlighted with a red circle and a label 'Tab "Response spectrum"'. Below the tab is a table with columns 'Include', 'Motion', 'Layer', 'Outcrop', and 'Damping'. The first row has a checked box in the 'Include' column, with a red circle and an arrow pointing to it, and a text box containing the instruction: 'Τσεκάρετε τη στρώση για την οποία θέλετε φάσματα απόκρισης'. At the bottom right, the 'Plot' button is circled in red with a label 'Επιλέξτε "Plot"'. The status bar at the bottom shows the time as 4:31 PM.

Include	Motion	Layer	Outcrop	Damping
<input checked="" type="checkbox"/>	1	1	No	5.00%

Αποτελέσματα

The screenshot shows the 'Response Spectrum' window. The main plot area displays a graph of 'Acceleration (g)' on the y-axis (0.0 to 1.5) versus 'Period (sec)' on the x-axis (0 to 10). A yellow curve shows the response spectrum. To the right of the plot is an 'Options' panel with checkboxes for '2D Motion', 'Layers', 'Scale = 50%', and 'Legend'. Below the plot, there are buttons for 'Copy to Report', 'Write Data to File', and 'Return'. The 'Write Data to File' and 'Return' buttons are circled in red with arrows pointing to them. Text boxes provide instructions: 'Επιλέξτε "Write data to file" για να σώσετε τα αποτελέσματα σε αρχείο' and 'Επιλέξτε "Return" για περισσότερα διαγράμματα'. The status bar at the bottom shows the time as 4:34 PM.

Αποτελέσματα

Tab "Depth Plots" για κατανομή με το βάθος

Τσεκάρετε τη στρώση για την οποία θέλετε διάγραμμα

Τσεκάρετε τους τύπους των διαγραμμάτων που θέλετε να δημιουργηθούν

Επιλέξτε "Plot"

start Graphics Server Edushake Output Manager

Αποτελέσματα

Peak Acceleration

C:\PROGRAMS\EDUSHAKE\EXAMPLE.LYR

Depth (ft)

Acceleration (g)

EO No. 1

Copy to Report

Write Data to File

Return

start Graphics Server Edushake Output Manager Peak Acceleration

Επιλέξτε "Write data to file" για να σώσετε τα αποτελέσματα σε αρχείο

Επιλέξτε "Return" για περισσότερα διαγράμματα